

OSIEDLE  
**PIASKOWY ZAKĄTEK**

KRAKÓW



UL. PIASKOWA



[www.piaskowyzakatek.pl](http://www.piaskowyzakatek.pl)

**KRAKBAU S.A.**

Ul. Hamernia 50, 30-145 Kraków

Tel. 12 623 34 60, 605 538 831

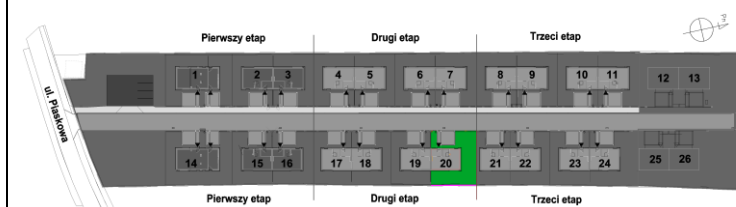
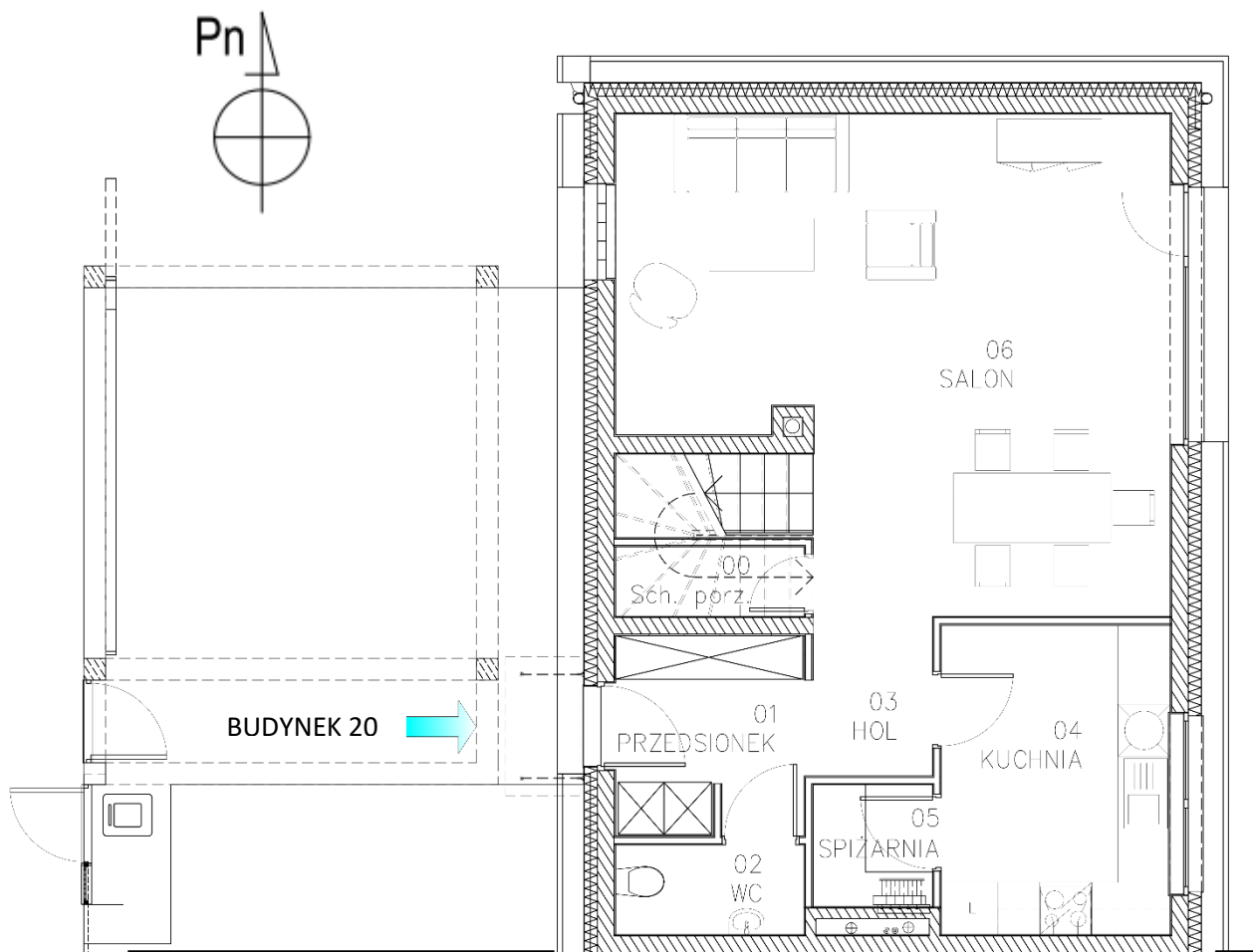
POWIERZCHNIA 135 m<sup>2</sup>

BUDYNEK 20

KONDYGNACJA PARTER

UKŁAD salon + 5 pokoi + kuchnia + 3 łazienki + garderoby

Nr	Nazwa pom.	Pow.
00	Sch. Porz.	0,5
01	Przedsiónek	5,0
02	WC	2,5
03	Hol	2,5
04	Kuchnia	9,0
05	Spiżarnia	2,0
06	Salon	31,5
		<b>53,0 m<sup>2</sup></b>



NINIEJSZA KARTA KATALOGOWA MA CHARAKTER POGLĄDOWY I NIE STANOWI OFERTY W ROZUMIENIU PRZEPISÓW KODEKSU CYWILNEGO. PRZEDSTAWIONE RZUTY I POWIERZCHNIE MOGĄ ULEC ZMIANIE

OSIEDLE  
PIASKOWY ZAKĄTEK

KRAKÓW



UL. PIASKOWA



[www.piaskowyzakatek.pl](http://www.piaskowyzakatek.pl)

**KRAKBAU S.A.**

Ul. Hamernia 50, 30-145 Kraków

Tel. 12 623 34 60, 605 538 831

POWIERZCHNIA 135 m<sup>2</sup>

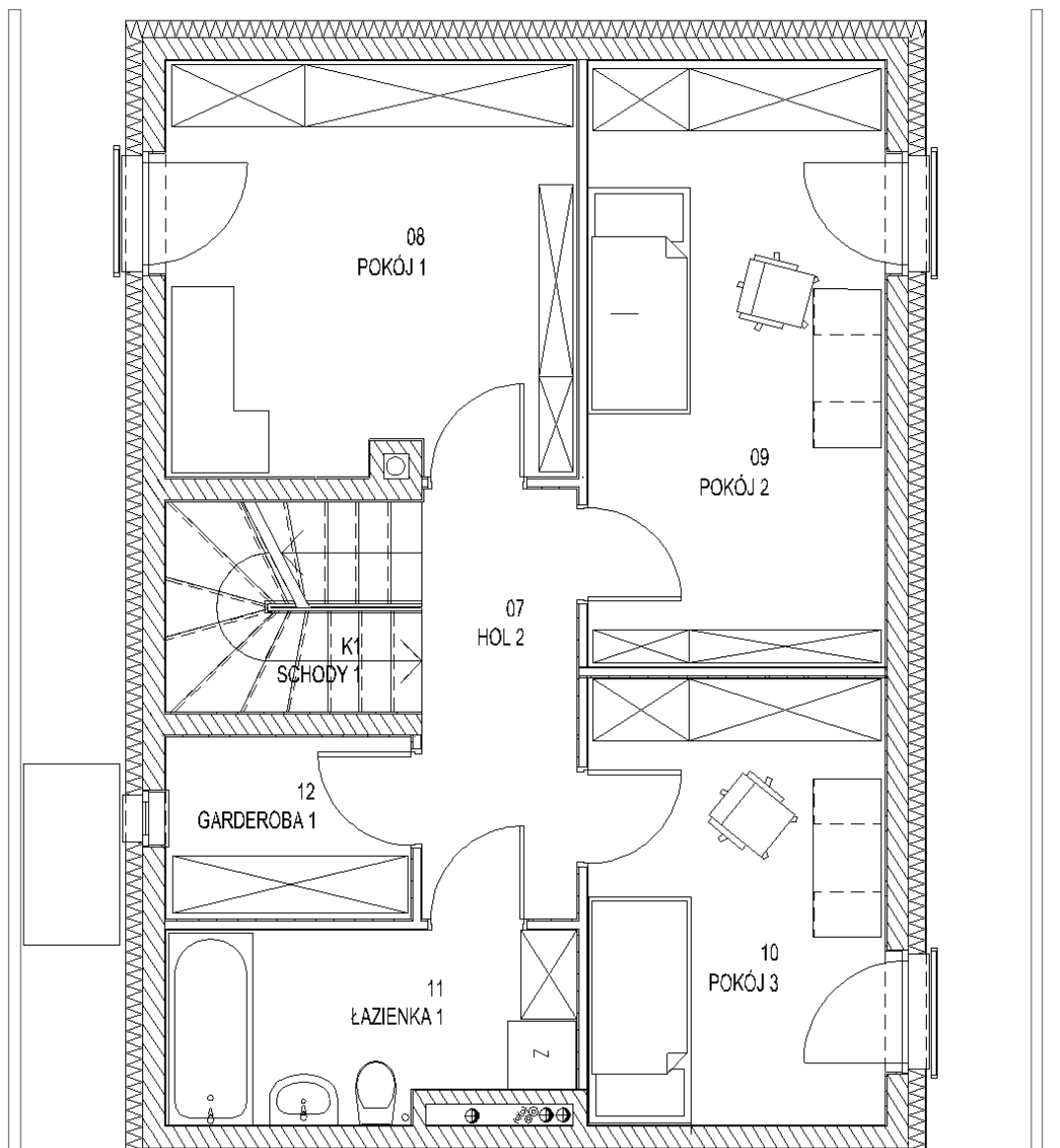
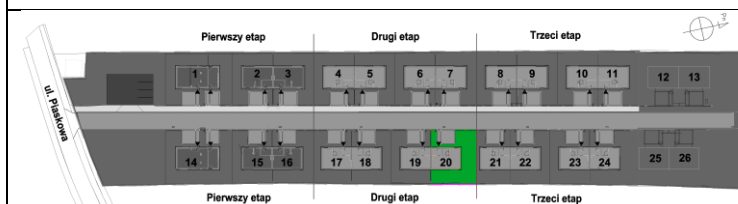
BUDYNEK 20

KONDYGNACJA PIĘTRO

UKŁAD salon + 5 pokoi + kuchnia + 3 łazienki + garderoby

Nr	Nazwa pom.	Pow.
07	Hol 2	5,0
08	Pokój 1	12,0
09	Pokój 2	13,0
10	Pokój 3	10,0
11	Łazienka 1	6,0
12	Garderoba 1	3,5
K1	Schody 1	4,0

**53,5 m<sup>2</sup>**



NINIEJSZA KARTA KATALOGOWA MA CHARAKTER POGLĄDOWY I NIE STANOWI OFERTY W ROZUMIENIU PRZEPISÓW KODEKSU CYWILNEGO. PRZEDSTAWIONE RZUTY I POWIERZCHNIE MOGĄ ULEC ZMIANIE

OSIEDLE  
PIASKOWY ZAKĄTEK

KRAKÓW



UL. PIASKOWA



[www.piaskowyzakatek.pl](http://www.piaskowyzakatek.pl)

**KRAKBAU S.A.**

Ul. Hamernia 50, 30-145 Kraków

Tel. 12 623 34 60, 605 538 831

POWIERZCHNIA 135 m<sup>2</sup>

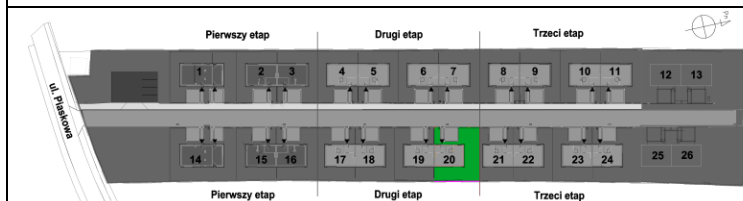
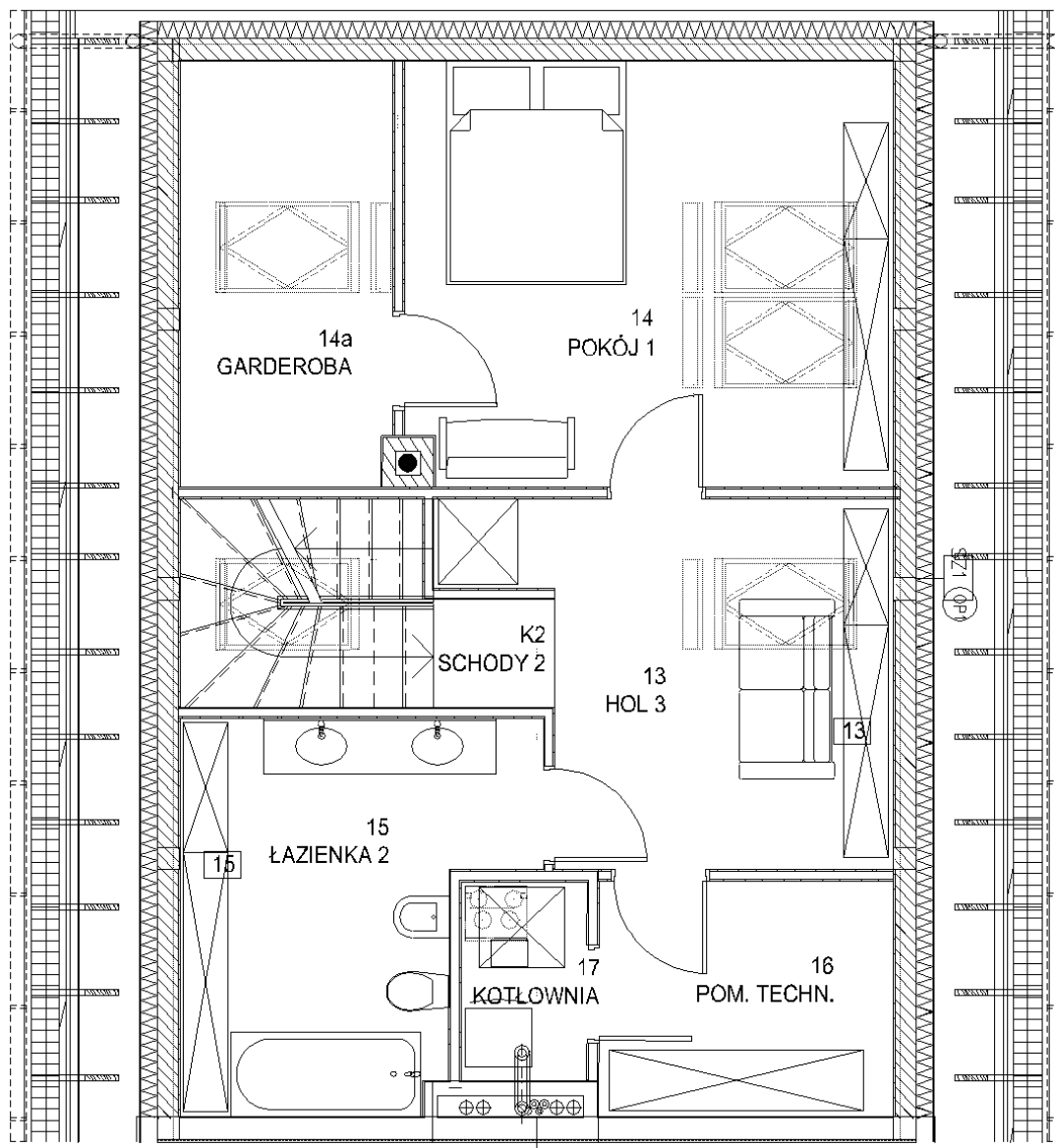
BUDYNEK 20

KONDYGNACJA PODDASZE

UKŁAD salon + 5 pokoi + kuchnia + 3 łazienki + garderoby

Nr	Nazwa pom.	Pow.
13	Hol 3	6,0
14	Pokój 1	11,0
14a	Garderoba	1,5
15	Łazienka 2	4,5
16	Pom. Techn.	2,5
17	Kotłownia	2,0
K2	Schody 2	2,0

28,50 m<sup>2</sup>



NINIEJSZA KARTA KATALOGOWA MA CHARAKTER POGLĄDOWY I NIE STANOWI OFERTY W ROZUMIENIU PRZEPISÓW KODEKSU CYWILNEGO. PRZEDSTAWIONE RZUTY I POWIERZCHNIE MOGĄ ULEC ZMIANIE