

OSIEDLE  
**PIASKOWY ZAKĄTEK**

KRAKÓW



UL. PIASKOWA



[www.piaskowyzakatek.pl](http://www.piaskowyzakatek.pl)

**KRAKBAU S.A.**

Ul. Hamernia 50, 30-145 Kraków

Tel. 12 623 34 60, 605 538 831

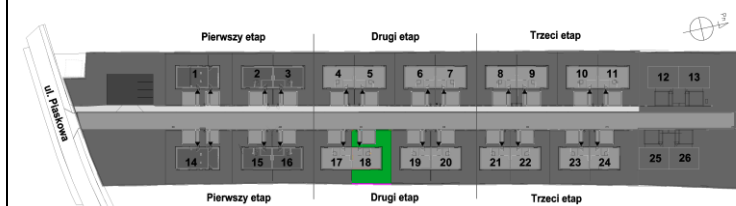
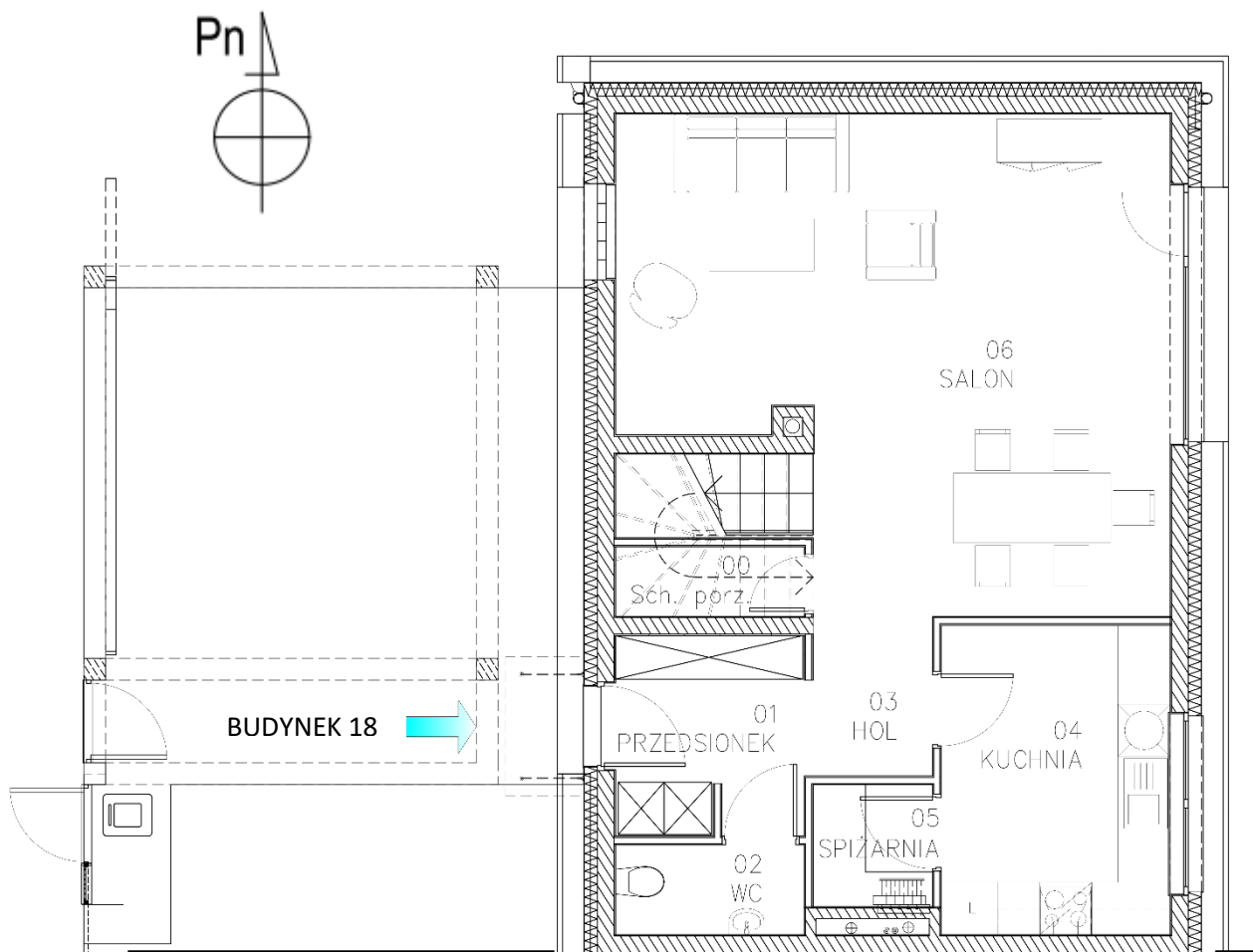
POWIERZCHNIA 135 m<sup>2</sup>

BUDYNEK 18

KONDYGNACJA PARTER

UKŁAD salon + 5 pokoi + kuchnia + 3 łazienki + garderoby

| Nr | Nazwa pom.  | Pow.                      |
|----|-------------|---------------------------|
| 00 | Sch. Porz.  | 0,5                       |
| 01 | Przedsiónek | 5,0                       |
| 02 | WC          | 2,5                       |
| 03 | Hol         | 2,5                       |
| 04 | Kuchnia     | 9,0                       |
| 05 | Spiżarnia   | 2,0                       |
| 06 | Salon       | 31,5                      |
|    |             | <b>53,0 m<sup>2</sup></b> |



NINIEJSZA KARTA KATALOGOWA MA CHARAKTER POGLĄDOWY I NIE STANOWI OFERTY W ROZUMIENIU PRZEPISÓW KODEKSU CYWILNEGO. PRZEDSTAWIONE RZUTY I POWIERZCHNIE MOGĄ ULEC ZMIANIE

OSIEDLE  
PIASKOWY ZAKĄTEK

KRAKÓW



UL. PIASKOWA



[www.piaskowyzakatek.pl](http://www.piaskowyzakatek.pl)

**KRAKBAU S.A.**

Ul. Hamernia 50, 30-145 Kraków

Tel. 12 623 34 60, 605 538 831

POWIERZCHNIA 135 m<sup>2</sup>

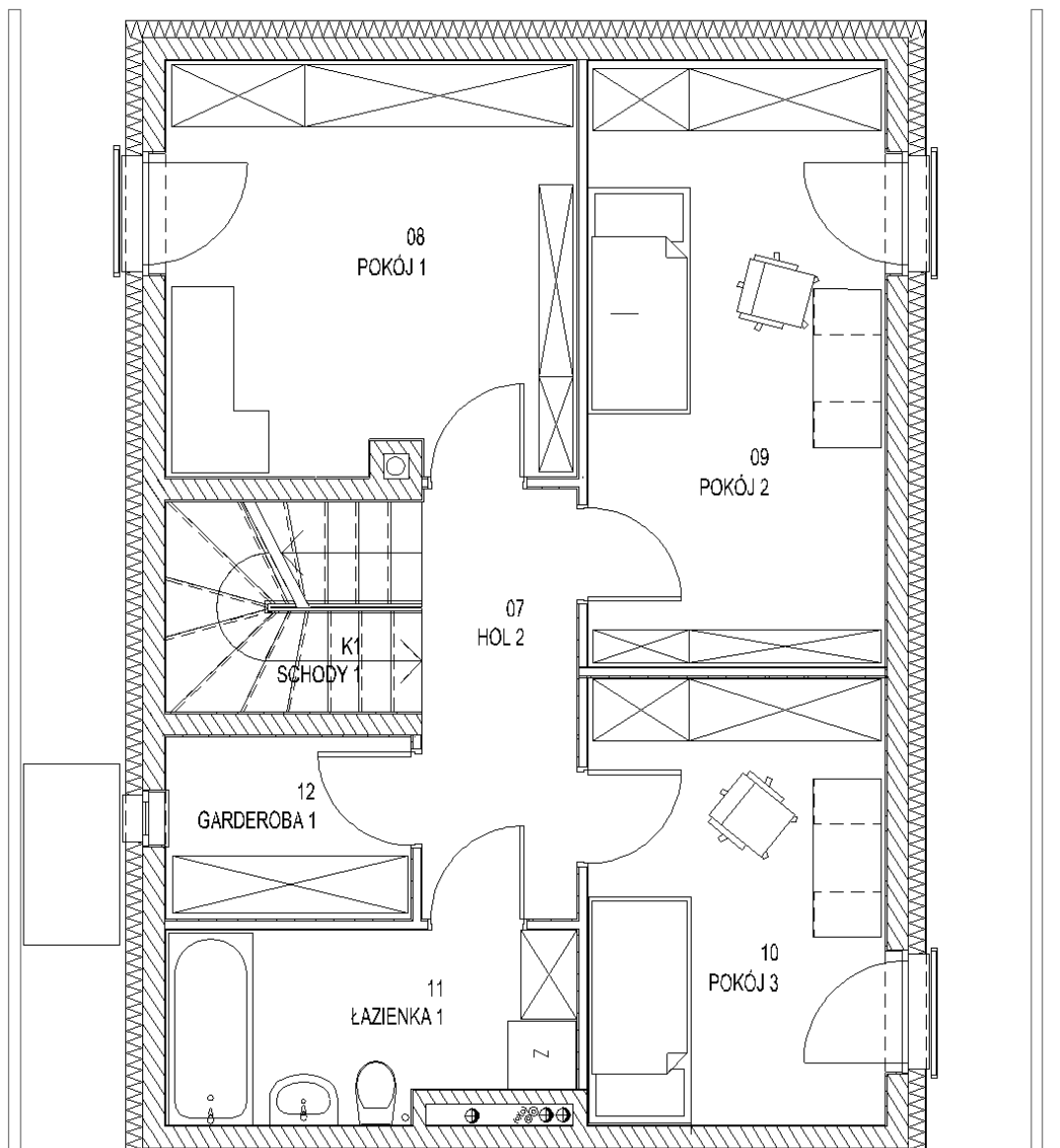
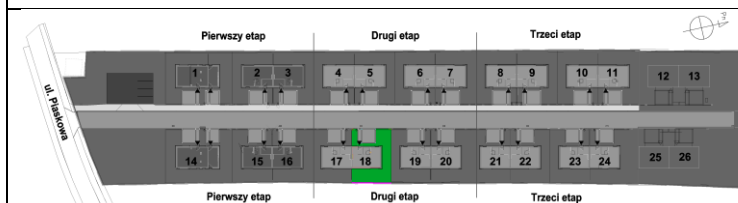
BUDYNEK 18

KONDYGNACJA PIĘTRO

UKŁAD salon + 5 pokoi + kuchnia + 3 łazienki + garderoby

| Nr | Nazwa pom.  | Pow. |
|----|-------------|------|
| 07 | Hol 2       | 5,0  |
| 08 | Pokój 1     | 12,0 |
| 09 | Pokój 2     | 13,0 |
| 10 | Pokój 3     | 10,0 |
| 11 | Łazienka 1  | 6,0  |
| 12 | Garderoba 1 | 3,5  |
| K1 | Schody 1    | 4,0  |

**53,5 m<sup>2</sup>**



NINIEJSZA KARTA KATALOGOWA MA CHARAKTER POGLĄDOWY I NIE STANOWI OFERTY W ROZUMIENIU PRZEPISÓW KODEKSU CYWILNEGO. PRZEDSTAWIONE RZUTY I POWIERZCHNIE MOGĄ ULEC ZMIANIE

OSIEDLE  
PIASKOWY ZAKĄTEK

KRAKÓW



UL. PIASKOWA



[www.piaskowyzakatek.pl](http://www.piaskowyzakatek.pl)

**KRAKBAU S.A.**

Ul. Hamernia 50, 30-145 Kraków

Tel. 12 623 34 60, 605 538 831

POWIERZCHNIA 135 m<sup>2</sup>

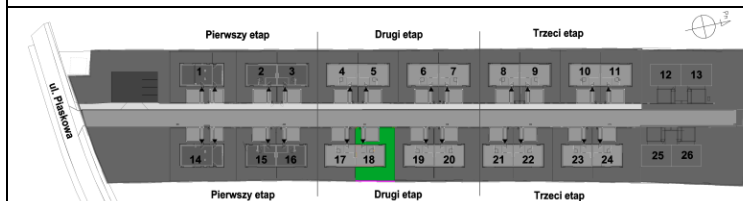
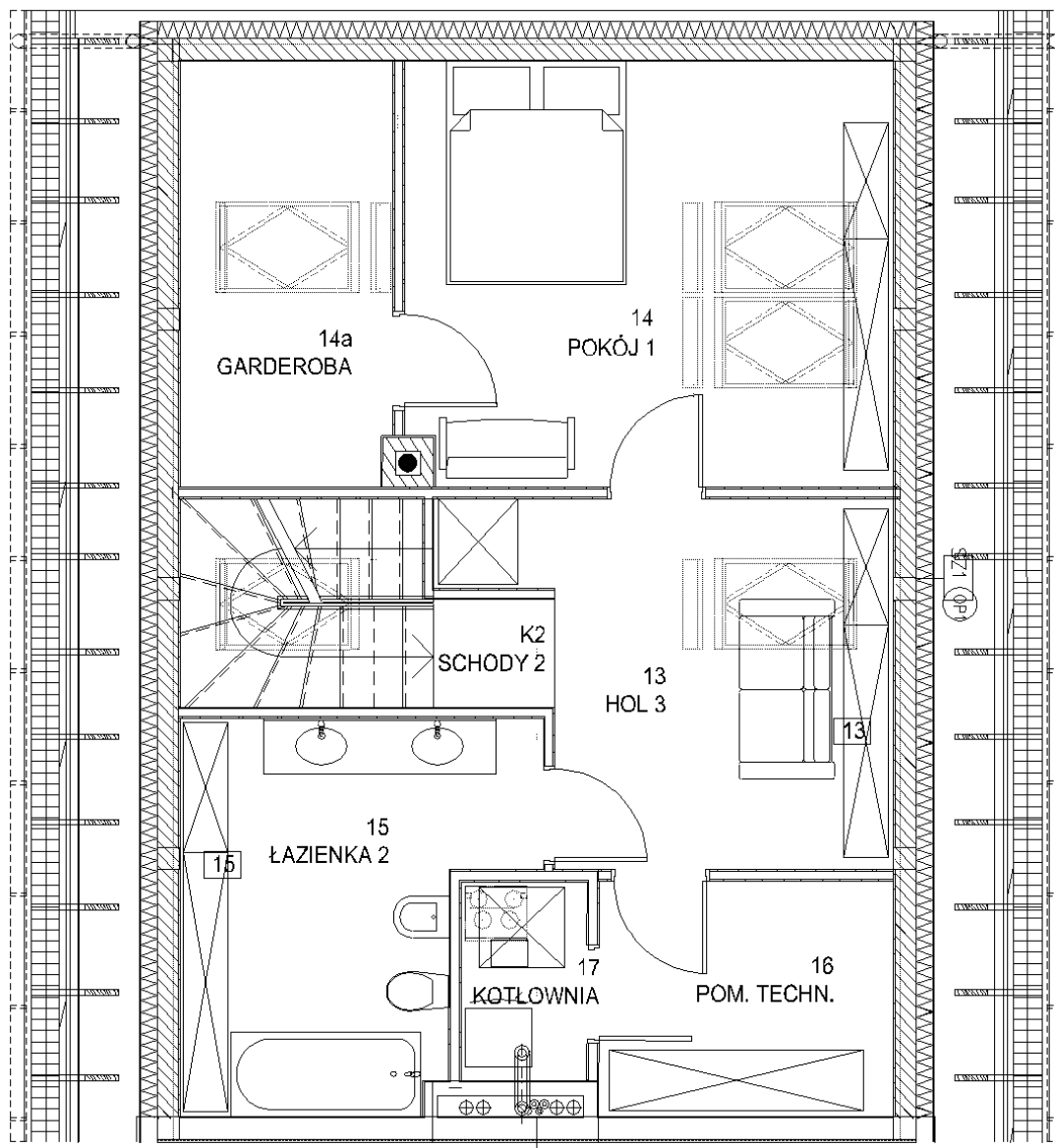
BUDYNEK 18

KONDYGNACJA PODDASZE

UKŁAD salon + 5 pokoi + kuchnia + 3 łazienki + garderoby

| Nr  | Nazwa pom.  | Pow. |
|-----|-------------|------|
| 13  | Hol 3       | 6,0  |
| 14  | Pokój 1     | 11,0 |
| 14a | Garderoba   | 1,5  |
| 15  | Łazienka 2  | 4,5  |
| 16  | Pom. Techn. | 2,5  |
| 17  | Kotłownia   | 2,0  |
| K2  | Schody 2    | 2,0  |

**28,50 m<sup>2</sup>**



NINIEJSZA KARTA KATALOGOWA MA CHARAKTER POGLĄDOWY I NIE STANOWI OFERTY W ROZUMIENIU PRZEPISÓW KODEKSU CYWILNEGO. PRZEDSTAWIONE RZUTY I POWIERZCHNIE MOGĄ ULEC ZMIANIE